



Loewe **klang sub1**

Subwoofer als Ergänzung zum TV

Aktiver Funk-Subwoofer fürs Wohnzimmer

160 Watt Gesamtmusikleistung mit zwei aktiven 4" Treibern und vier passiven 4" Radiatoren

Hexagonaler, punktsymmetrischer Aufbau für Ausgleich bewegter Massen

360° Design mit lackierter Deckplatte und speziellem Akustikstoff

Absolut Vibrations- und Schwingungsfrei

Perfekte Ergänzung für viele Stereo-Fernseher mit geregelterm Line-Out

Bluetooth mit Qualcomm aptX Low Latency

Qualitativ hochwertige und Latenz-freie Funk-Signalübertragung



LOEWE. wurde 1923 von den Gebrüdern Loewe als Radio Frequenz GmbH in Berlin gegründet.
Auch heute designen, entwickeln und produzieren wir Unterhaltungselektronik – Made in Germany.

Datenblatt
Loewe **klang sub1**
März 2024

LOEWE.

www.loewe.tv     

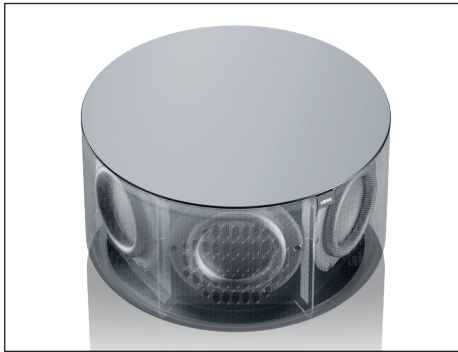
Loewe **klang sub1**

Aktiver Funk-Subwoofer als Ergänzung zum TV



Starke Ergänzung.

Der Loewe klang sub1 passt perfekt zu allen Loewe Fernsehern und kann über den Transmitter mit jedem TV-Modell - auch von anderen Herstellern - mit variablem Audio-Line-Out drahtlos verbunden werden, um von einer Stereo- zu einer 2.1-Soundlösung aufzurüsten.



Kraftvoller Klang.

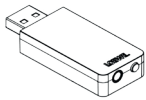
Die Anordnung von zwei 4" Aktivreibern und vier 4" Passivradiatoren mit 160 Watt Musikgesamtleistung erzeugen ein perfektes Bassfundament für die im TV integrierten Stereolautsprecher.




Premium Design.

Hochwertige, ausgewählte Materialien, das spezielle Akustikgewebe sowie die Deckplatte aus lackiertem Acrylglas sorgen für den anspruchsvollen und eleganten Look.

klang sub1 transmitter



Farbe

 basalt grey

Modell

klang sub1

Artikel

60610

Auszeichnungen



“Der Basslautsprecher erfüllt seinen Zweck, zarte Bildschirmchen gewinnen an Kraft und Volumen.”

Frankfurter Allgemeine Zeitung,
1. November 2022 über klang sub1

Loewe **klang sub1**

Aktiver Funk-Subwoofer als Ergänzung zum TV



Qualcomm aptX[®]
low latency



All product and company names are trademarks™ or registered® trademarks of their respective holders. Use of them does not imply any affiliation with or endorsement by them.

Technische Daten

Loewe klang

sub1

Ton (akustisch)

Frequenzbereich (Hz) @ ffl3 dB	40-100
Ausrichtung nach vorne / seitlich / oben / hinten	radial (motion compensation)
Akustisches Lautsprecherkonzept	closed + passive membranes
Kanalkonfiguration (Lautsprecher Layout)	0.1 (subwoofer)
Anzahl der Treiber	6
Treiber aktiv	2x 4"
Treiber passiv	4x 4"
2-Kanal Weiche	● low pass

Ton (elektrisch)

Frequenzbereich (Hz) @ ffl1 dB	40-100
Class-D Amp	●
Leistung (Watt Sinus / Musik)	80 / 160
Klirrfaktor @ 1 Watt / 10 Watt	< 0,5
Dynamikbereich / Rauschabstand (dB)	24 bit / > 80
Bass- und Höhenregelung / Loudness	● (gain adjustment) / —
Balance- / Pegel-Einstellung (dB)	— / ● (via volume knob)
Schutzschaltung: Hitze / Spannung / Strom / Kurzschluss	● / ● / ● / ●

Medien und Empfang

Multiroom Audio Unterstützung	—
Mehrkanal Heimkino Unterstützung	● (stereo + sub)

Anschlüsse und Schnittstellen

Bluetooth	● (aptX Low Latency)
Wireless Digital Audiolink (zweite Generation)	—
Analog Audio Klinke In (3,5 mm Stereo)	●

Netzwerk und Formate

Bluetooth Standard	5.0
Bluetooth Leistung (max. mW)	<10
Bluetooth Frequenzbereich	2,4 GHz
Bluetooth Protokolle	A2DP SNK, AVRCP

Energie und Umwelt

Netzspannung AC	100-240V, 50/60 Hz
Leistungsaufnahme im Eco-Standby Mode (Watt)	0,5
Leistungsaufnahme im Netzwerk-Standby Mode (Watt)	—
Zulässige Umgebungstemperatur im Betrieb	5-35° C
Relative Luftfeuchte (nicht kondensierend)	20-80%

Abmessungen

Gewicht (ca. kg)	4,6
B* x H x T (ca. cm)	28,7 x 15,8 x 28,7

Lieferumfang

Anleitung / Netzkabel	● / ●
Sonstiges	transmitter

Optionales Zubehör

Auswahl empfohlener Aufstelllösungen und Audiosysteme	bild v, bild i, bild c, We, SEE
---	---------------------------------

● = verfügbar, ○ = optional, — = nicht verfügbar

Technische Änderungen, Liefermöglichkeiten, Irrtümer sowie Preisänderungen vorbehalten. Darüber hinausgehende Dienstleistungsangebote werden individuell angeboten und berechnet.